

Zawory kulowe dwukierunkowe PVC-U



Zawory kulowe służą do odcinania przepływu medium w instalacjach hydraulicznych. Zawory dwukierunkowe posiadają gwintowane gniazdo wykonane z PTFE, który dzięki równomiernemu dociskowi kuli pozwala na przepływ w dowolnym kierunku. Dzięki temu daje pełne bezpieczeństwo zastosowania w instalacjach hydraulicznych.



Rączka zaworu nie służy tylko do otwierania i odcinania przepływu, ale również jest przeznaczona do dokręcania gniazda.



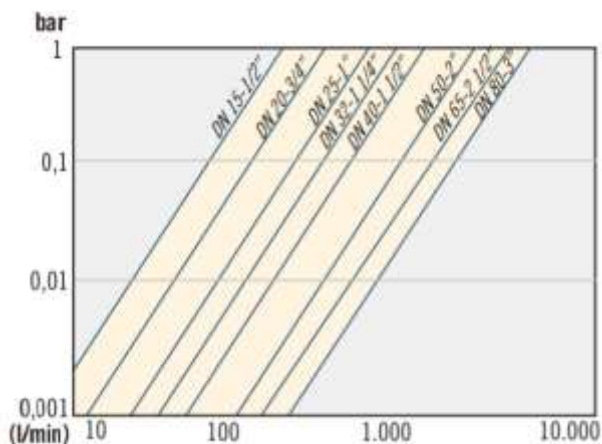
Gwintowane gniazdo zaworu umożliwia regulację wymaganego momentu obrotowego niezbędnego do ruchu kuli. Dzięki temu przy zabudowie siłowników elektrycznych lub pneumatycznych ich praca jest stabilna i pozwala na wydłużenie ich żywotności.



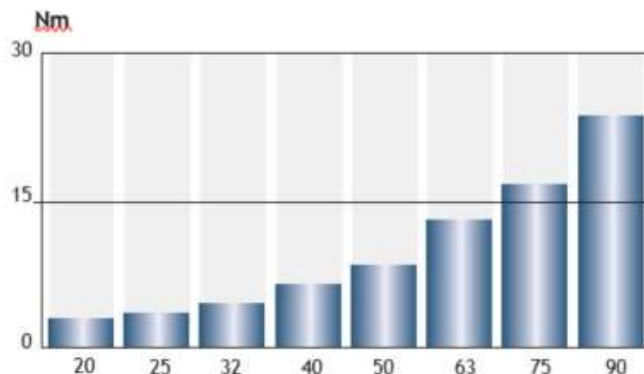
Zastosowanie	Instalacje przemysłowe, technologiczne, wody lodowej, uzdatnianie wody, instalacje basenowe
Materiał korpusu i kuli	PVC-U - nieplastyfikowany polichlorek winylu
Gniazdo kuli	PTFE
Uszczelnienie	EPDM, opcjonalnie FPM (Viton®) – czarny uchwyt
Montaż	Klejony PVC-U, gwintowany, PE
Regulacja	Uchwyt ręczny Siłownik elektryczny lub pneumatyczny pojedynczego/podwójnego działania
Dostępne średnice	D-20 (1/2") do D-90 (3") DN15 do DN80
Ciśnienie robocze	PN16 dla D-20 (1/2") do D-63 (2") (DN15 do DN50) PN10 dla D-75 (2 1/2") do D-90 (3") (DN65 do DN80)

Zawory posiadają atest PZH, dzięki czemu mogą być wykorzystywane w instalacjach wody pitnej.

Wykres strat hydraulicznych

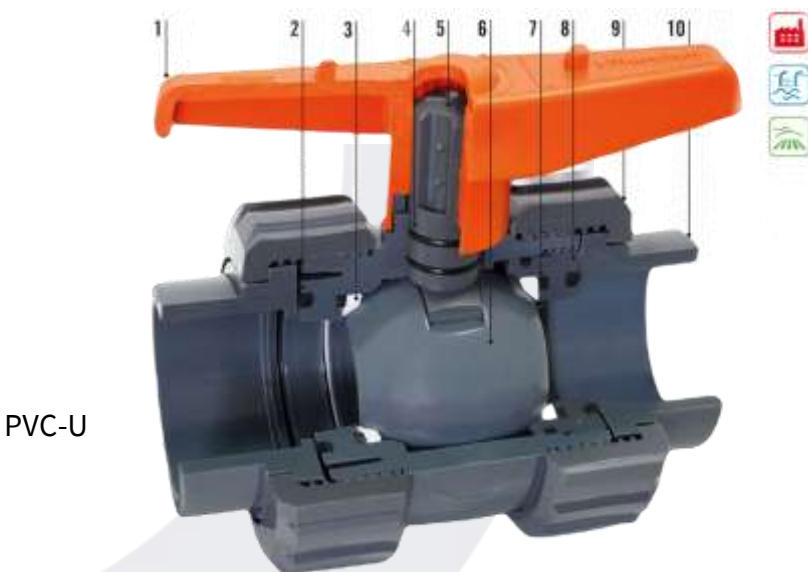


Minimalny moment obrotowy



BUDOWA

1. Uchwyt z GFPP
2. O-ring z EPDM
3. Gniazdo kuli z PTFE
4. O-ring z EPDM
5. Trzpień z PVC-U
6. Kula z PVC-U
7. Uszczelka z EPDM
8. Obudowa uszczelnienia kuli z PVC-U
9. Nakrętka z PVC-U
10. Przyłącze zawory z PVC-U

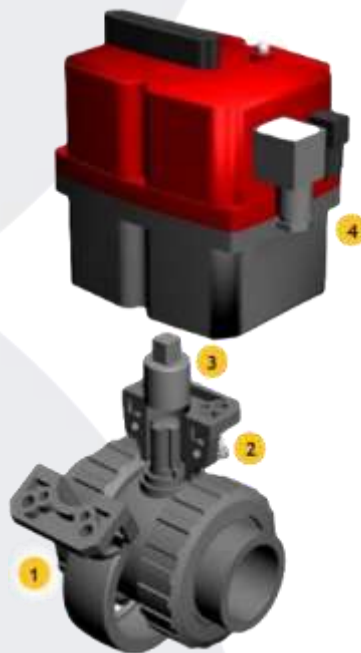

SIŁOWNIKI ELEKTRYCZNE

SPECYFIKACJA	L10	H10	B20	S20	B35	S35	B55	S55
Napięcie (V)	24 AC/DC	85-240 AC/DC	12 AC/DC	24-240 AC/DC	12 AC/DC	24-240 AC/DC	12 AC/DC	24-240 AC/DC
Częstotliwość (Hz)	50/60	50/60	50/60	50/60	50/60	50/60	50/60	50/60
Czas działania - otwarcie (s)	17	17	10	10	10	10	13	14
Moment obrotowy (Nm)	10	10	20	20	35	35	55	55
Początkowy moment obrotowy (Nm)	12	12	25	25	38	38	60	60
Ochrona zgodna z PN-EN 60529	IP-65	IP-65	IP-67	IP-67	IP-67	IP-67	IP-67	IP-67
Kąt pracy (°)				90° - 270°				
Temperatura (°C)				-20°C +70°C				
Zespół wyłącznika krańcowego				4 SPDT micro				
Moc grzałki (W)				3, 5				
Przyłącza			DIN-43650, ISO 440 i C-192					
Przyłącze ISO 5211	F-03 F-05		F-05 F-04 F-05		F-05 F-04 F-05		F-07 F-07	
Złącze DIN 3337 - Standardowe podwójne o przekroju kwadratowym/opcjonalne	14 / 9 lub 11		14 / 9 lub 11		14 / 9 lub 11		17 / 11 lub 14	
Waga (kg)	0,9	0,9	1,8	1,8	1,9	1,9	2,4	2,4

- Elektryczny siłownik wielonapięciowy, ćwierćobrotowy.
- Elektroniczne sterowanie momentem obrotowym w celu zapewnienia sprawnego funkcjonowania i wstrzymania zasilania w przypadku przekroczenia maksymalnego momentu obrotowego, które chroni mechanizm siłownika.
- Kontrola pracy za pomocą zewnętrznej diody LED pokazującej stan siłownika.
- Awaryjna obsługa manualna. Wybierając tryb ręczny, silnik zostaje odpięty od zespołu przekładni i możliwe jest ręczne sterowanie zaworem.
- Automatyczna kontrola temperatury za pomocą wewnętrznej grzałki, która utrzymuje temperaturę wewnętrzną w zakresie od 20 do 30°C, zapobiegając uszkodzeniom, które mogłyby być spowodowane kondensacją wilgoci.
- Materiały odporne na korozję dla zapewnienia optymalnej funkcjonalności w każdym środowisku. Możliwość użycia cyfrowego pozycjonera dla sygnałów sterujących 4-20mA (0-10V). Możliwość awaryjnego zasilania za pomocą baterii.

BUDOWA

1. Zawór kulowy
2. Wspornik
3. Adapter siłownika
4. Siłownik



SIŁOWNIKI PNEUMATYCZNE

Jednostronne (pojedyncze) działanie umożliwia otwieranie za pomocą ciśnienia potwierdza i zamykanie poprzez działanie sprężyn.

MODEL	ZUŻYCIE POWIETRZA (dm ³ /cykl)	MOMENT OBROTOWY (Nm)		WAGA SIŁOWNIKA (kg)	Czas ruchu przy ciśnieniu 6 bar (sek.)	
		0°	90°		OTWIERANIE	ZAMYKANIE
H050 SE	0,23	11,5	7,0	1,2	0,6	0,6
H063 SE	0,45	18,5	12,5	1,8	0,7	0,9
H075 SE	0,61	45,2	25,3	3,3	0,6	1
H100 SE	1,8	106,4	60,2	6,8	1,1	1,3

Dwustronne (podwójne) działanie umożliwia otwieranie i zamykanie zaworu za pośrednictwem podawanego ciśnienia powietrza.

MODEL	ZUŻYCIE POWIETRZA (dm ³ /cykl)	MOMENT OBROTOWY (Nm)	WAGA SIŁOWNIKA (kg)	Czas ruchu przy ciśnieniu 6 bar (sek.)	
				OTWIERANIE	ZAMYKANIE
H050 DE	0,23	18,5	1,07	0,6	0,6
H075 DE	0,61	70,2	2,90	0,6	0,7



Regulacja gniazda zaworu


1. Zdemontować korpusu zaworu poprzez odkręcenie nakrętek zgodnie z przedstawionym rysunkiem



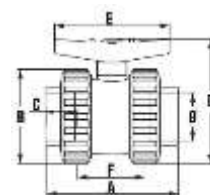
2. Przy zamkniętym zaworze zdjąć uchwyt i wyregulować docisk gniazda zaworu



3. Zamontować uchwyt na trzpieniu zaworu wciskając do oporu



4. Ustawić korpus zaworu pomiędzy tulejami i dokręcić nakrętki

Zawór kulowy dwukierunkowy PVC-U


D	SYMBOL	DN	WAGA (g)	A	B	C	D	E	F
20	1250173	15	148	86	55	16	74	80	44
25	1250174	20	186	94	62	19	80	80	49
32	1250175	25	312	122	72	23	103	101	66
40	1250176	32	538	131	88	25	125	130	71
50	1250177	40	782	150	103	31	138	130	75
63	1250178	50	1 218	177	120	38	177	170	89
75	1250208	65	2 650	216	150	45	215	260	119
90	1250209	80	4 230	257	181	51	252	260	140

**Zawór kulowy dwukierunkowy PVC-U
z siłownikiem elektrycznym**


D	SYMBOL	DN	SIŁOWNIK	WAGA (g)	A	B	C	D	E	F
20	1230030	15	H10	1 078	86	55	16	227	177	44
25	1230031	20	H10	1 119	94	62	19	232	177	49
32	1230001	25	H10	1 259	122	72	23	243	177	66
40	1230008	32	S20	2 119	131	88	25	265	177	71
50	1230033	40	S20	2 376	150	103	31	282	177	75
63	1230002	50	S20	2 840	177	120	38	390	177	89
75	1230013	65	S35	4 550	216	150	45	401	177	119
90	1230015	80	S55	6 630	257	181	51	450	177	140

**Zawór kulowy dwukierunkowy PVC-U
z siłownikiem pneumatycznym
jednostronnego działania**


D	SYMBOL	DN	SIŁOWNIK	WAGA (g)	A	B	C	D	E	F
20	1280011	15	H050SE	1 378	86	55	16	192	138	44
25	1280012	20	H050SE	1 419	94	62	19	197	138	49
32	1280013	25	H050SE	1 559	122	72	23	208	138	66
40	1280014	32	H063SE	2.419	131	88	25	248	155	71
50	1280015	40	H063SE	2 676	150	103	31	265	155	75
63	1280016	50	H063SE	3 140	177	120	38	307	155	89
75	1280017	65	H075SE	6 020	216	150	45	376	210	119
90	1280018	80	H100SE	11 050	257	181	51	426	280	140

**Zawór kulowy dwukierunkowy PVC-U
z siłownikiem pneumatycznym
dwustronnego działania**



D	SYMBOL	DN	SIŁOWNIK	WAGA (g)	A	B	C	D	E	F
20	1280019	15	H050DE	1 278	86	55	16	192	138	44
25	1280020	20	H050DE	1 323	94	62	19	197	138	49
32	1280021	25	H050DE	1 474	122	72	23	209	138	66
40	1280022	32	H050DE	1 746	131	88	25	232	138	71
50	1280023	40	H050DE	2 038	150	103	31	249	138	75
63	1280024	50	H050DE	2 562	177	120	38	291	138	89
75	1280025	65	H075DE	5 550	216	150	45	375	210	119
90	1280026	80	H075DE	7 130	257	181	51	402	210	140

Zawory kulowe z przyłączami gwintowany i PE oraz uszczelnieniem Viton® dostępne na zapytanie.

Producent:

HIDROTEN, S.A.



Dystrybutor:

Budmech sp. z o.o. sp. k.
systemy-rurowe@budmech.pl

+48 22 765 64 29